



## HEXBEAM MARK II HD y HEXBEAM MARK II Light.

Ver. 07,015

HEX- BEAM SP7IDX tecnología de antena es una gran antena hexagonal. Su tiempo de montaje es de 1-1,5 h para una persona. Su instalación no requiere un ajuste adicional. Gracias a su pequeña y compacta estructura, hace que su giro requiera un pequeño rotor. La antena funciona correctamente incluso cuando se ha instalado relativamente a baja altura sobre el suelo.

Ambas antenas están equipadas con todas sus partes, para una viga de uno, cinco o seis bandas en el rango de 6 a 20 metros. Las HEXBEAM SP7IDX TECNOLOGÍA montadas da una ganancia frente - espalda amplificada . La antena ofrece los mismos valores que una antena YAGUI de onda completa. Tiene forma única, es mucho más pequeña, resistente y hace menos ruido que las YAGUI típicas. Son más ligeras y fáciles de montar.

Por favor, consulte sus posibles métodos de montaje en :

<http://sp7idx-hexbeam.eu/hexbeam/mounting-suggestion>

- Las antenas son probadas a 7,3 m de altura con analizador de MAX6.
- 24,8 m Aircell 7.
- Los pruebas son llevadas a cabo con Electraft K- 3 transceptor.

Es de gran ayuda si usted lee completamente las instrucciones de un par de veces antes de empezar.

La antena se monta de forma intuitiva , pero por favor, lea el manual cuidadosamente.Por favor, preste especial atención a las inscripciones de color rojo .

Pasar un buen rato y buena suerte!  
Waldi SP7IDX TECNOLOGÍA

## LISTA DE LAS PIEZAS

Hay tres tipos de barras de fibra para formar la estructura.

- 6 piezas - las más pequeñas + líneas kevlar con ganchos S (diámetro 1m 6x 12,7 mm) # 4/6
- 6 piezas - medianas (6x 1,43 m de diámetro 17mm) # 5/6
- 6 piezas - grande (1,45 m 6x 22 mm de diámetro) # 6/6



Conjunto de los tres hol (juego grapa de alambre):

- Tamaño 5-6 set
- Tamaño 7-24 set
- Tamaño 9-6 set
- TIENDA cinta aislante + - 1 pieza - (opcional) # 2/6



**6 conjuntos de componentes eléctricos (cables conducidos + reflector + espaciadores)**

6-10-12-15-17-20m

# 2/6

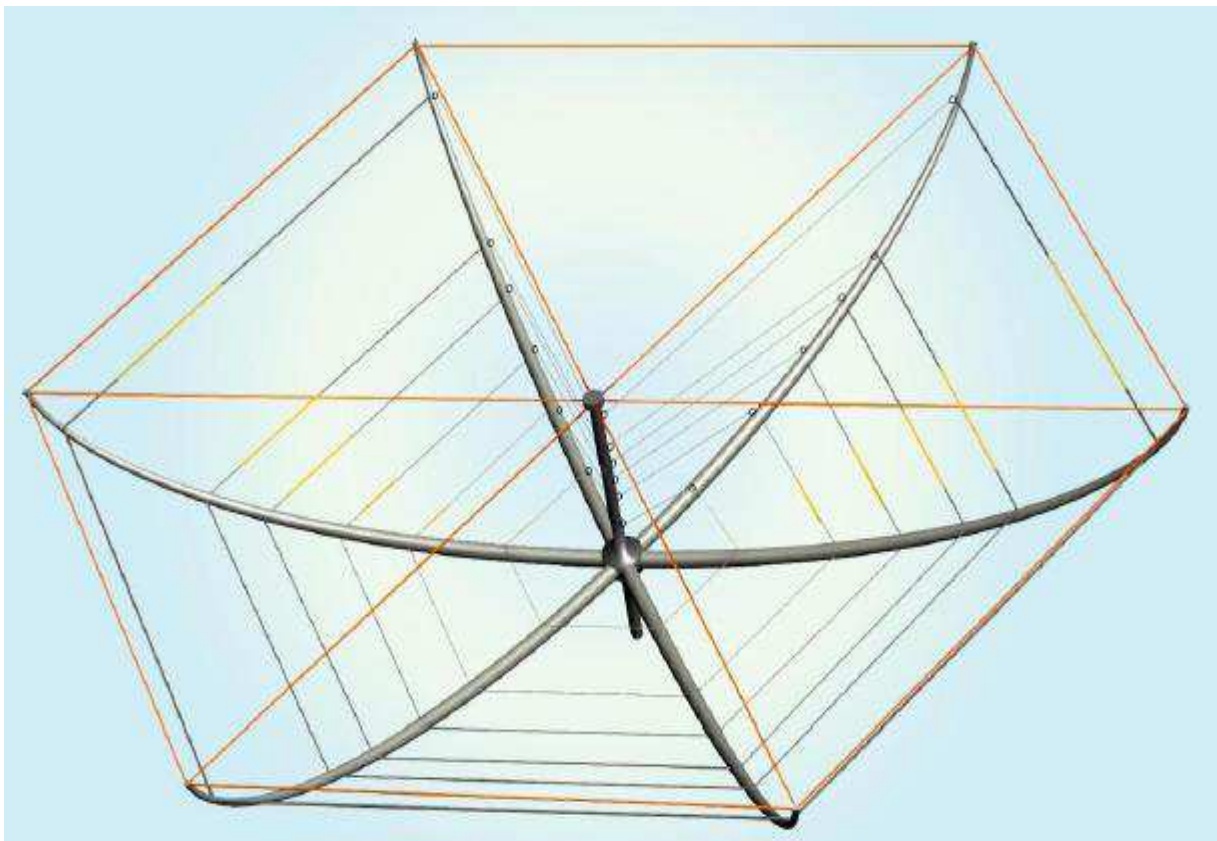
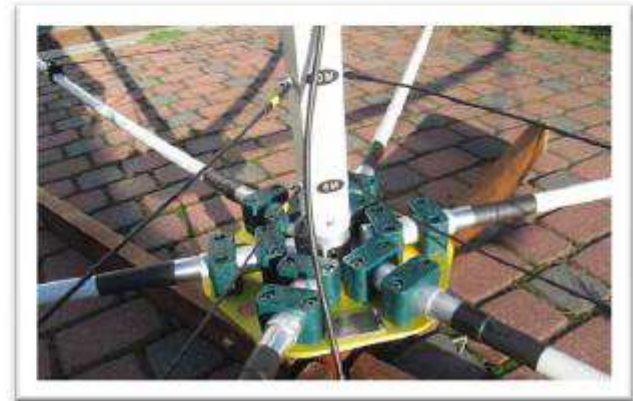


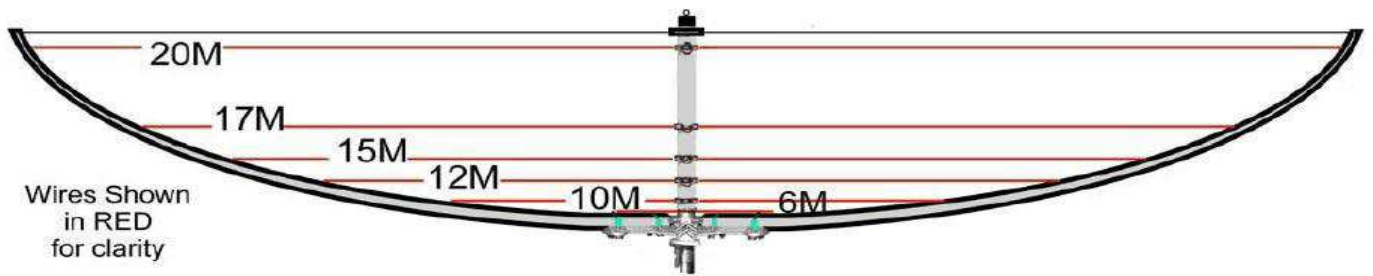
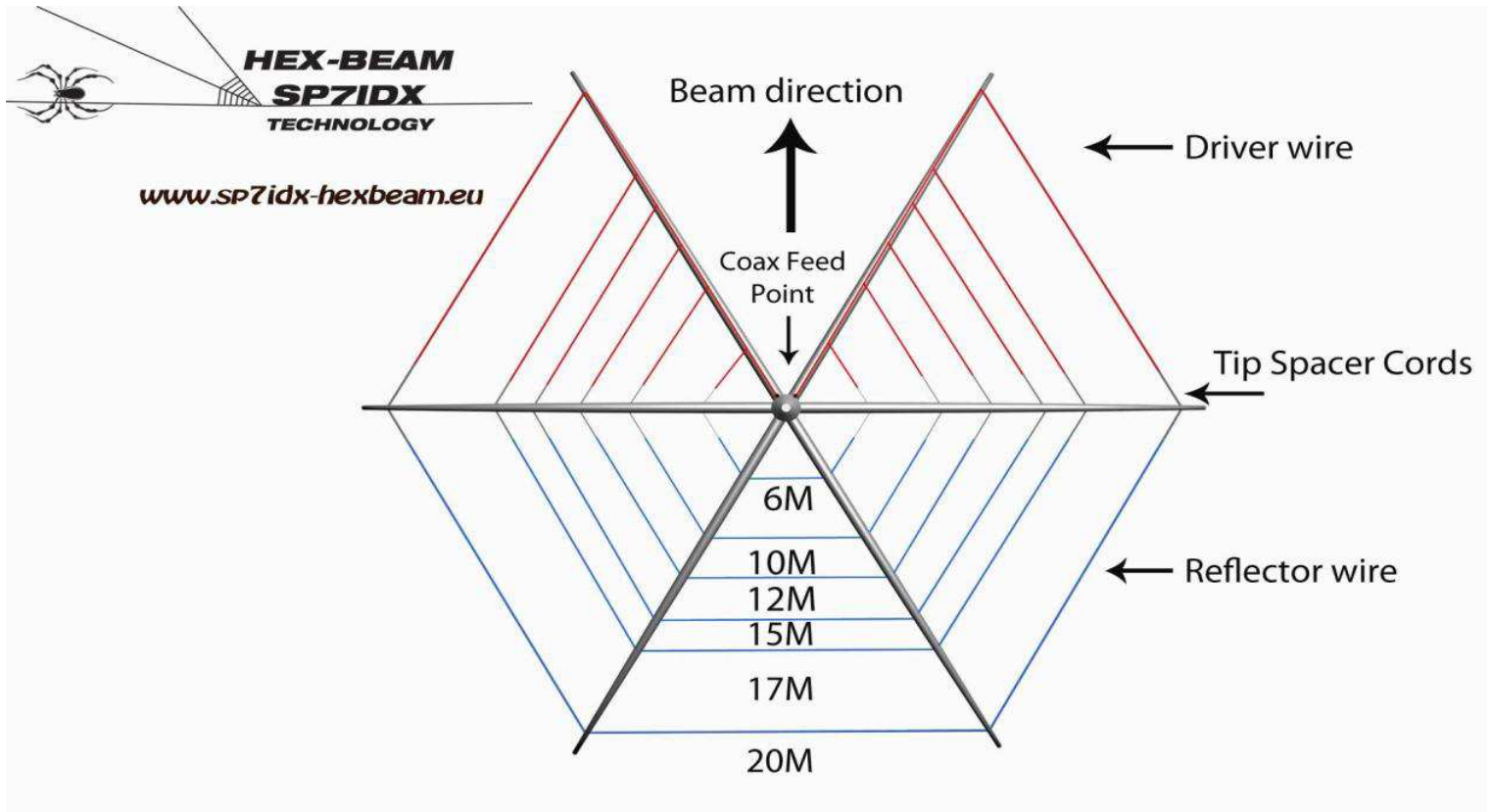
**Poste Central+ balun (opcional) -1set**

#3/6

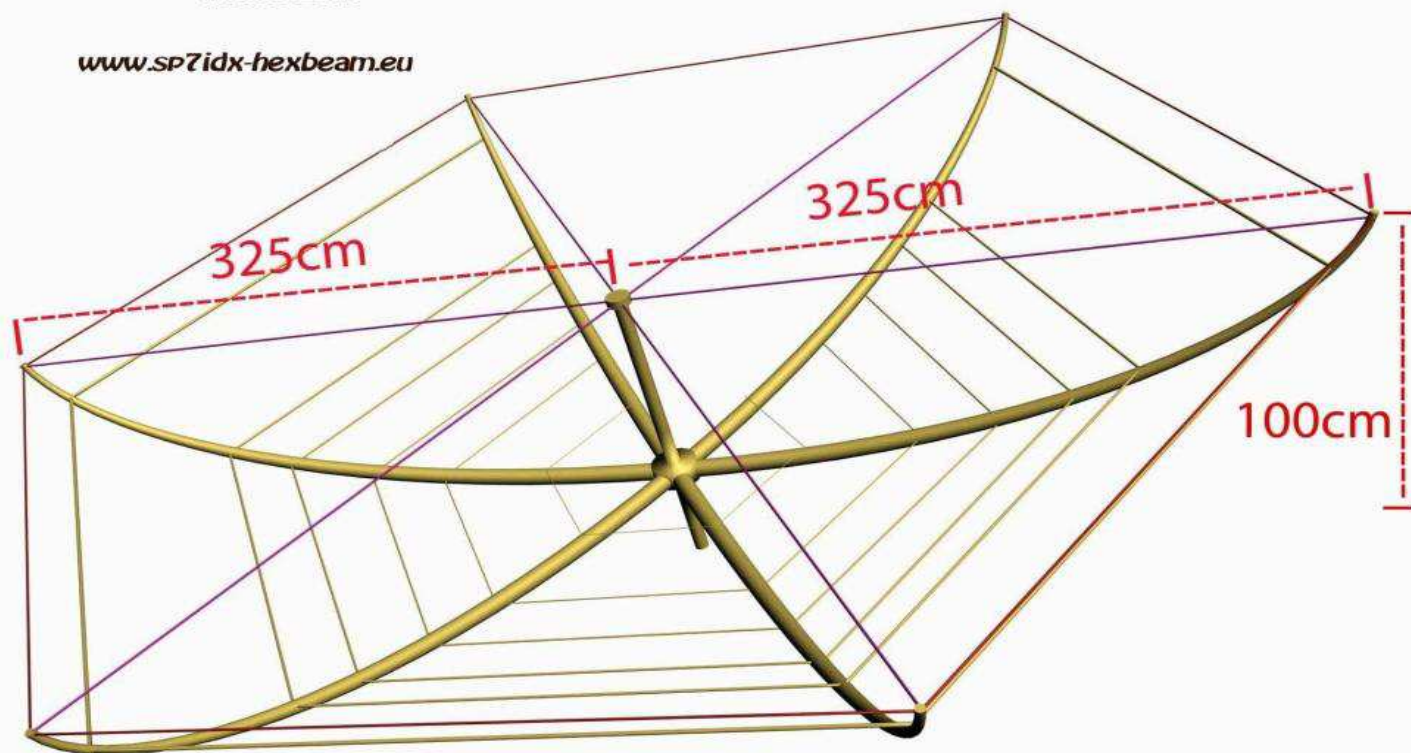


**Placa Central.**  
MARK II HD o MARK II Light  
# 1/6





**HEX-BEAM SP7IDX TECHNOLOGY**



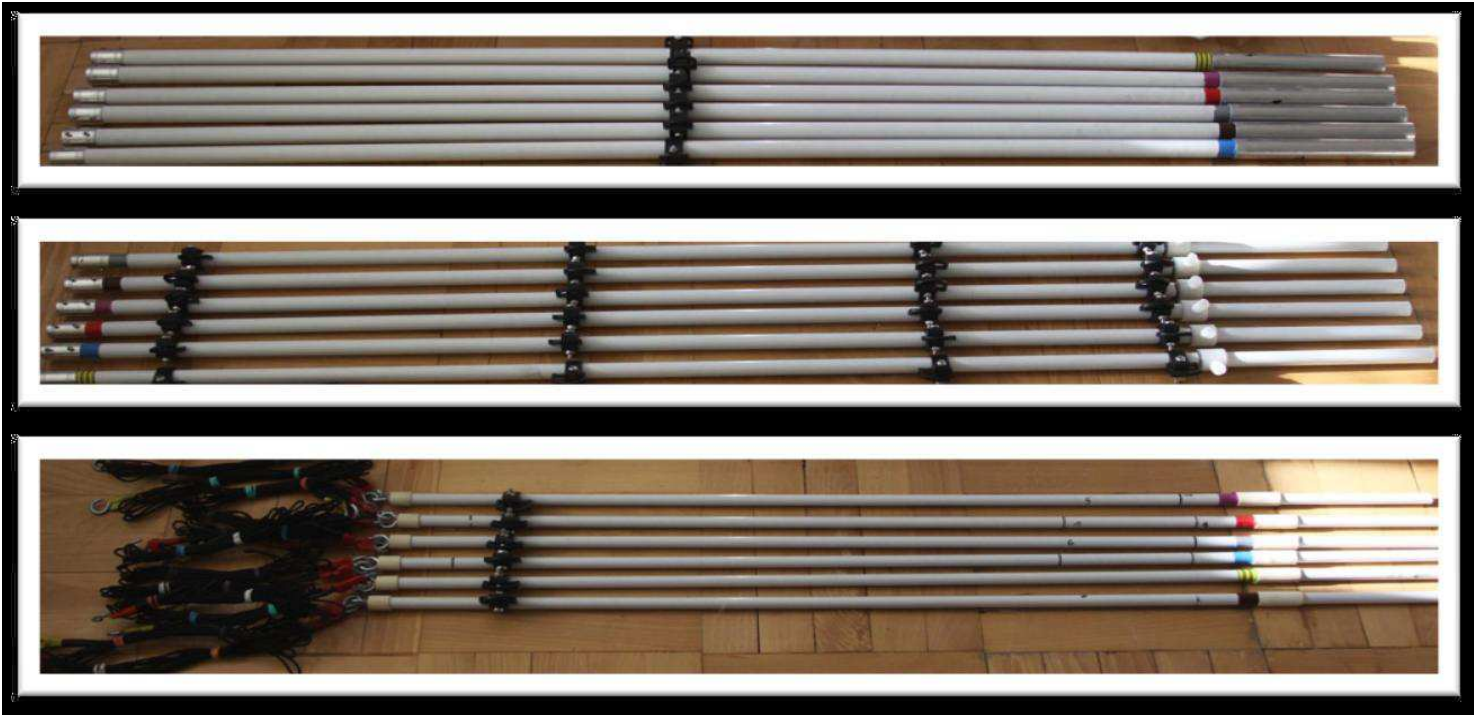
### Instrucciones de montaje.

Paso 1.

Fijar los titulares de los esparcidores de 2, 3, 4, 5 y 6 símbolos para que se vea como en esparcidores no.1



- 6 polos pequeños (1m - 12,7 mm) + titulares no. 5 - 1 pieza por polo
- 6 polos medianas (1,4 m - 17 mm) + titulares no. 7-4 pedazos por polo
- 6 grandes polos (1,5 m - de 22m m) + titulares No.9 - 1 pieza por polo

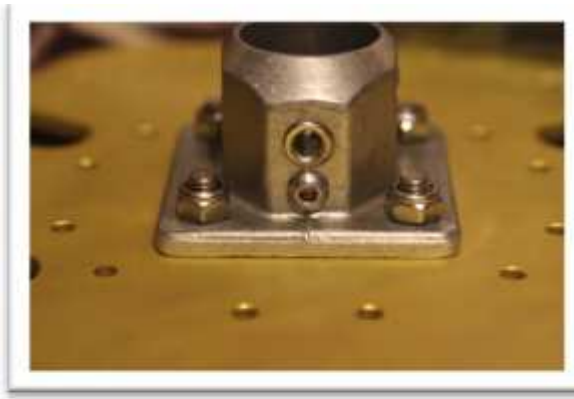
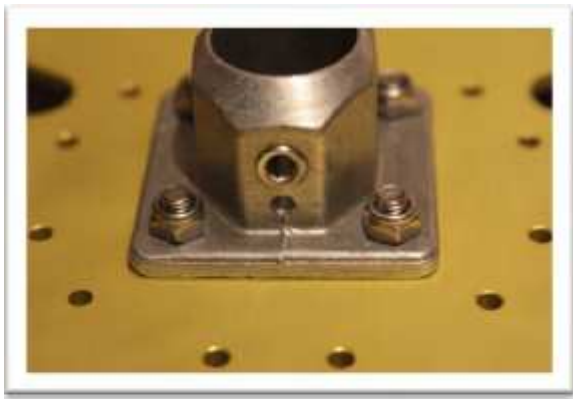


## Paso 2.

Coloque el poste central dentro de la placa central para que el zócalo UC1 se enfrentaba el registro. Como protección adicional contra el auto de inflexión de toda la estructura del ala superior está equipado con un transeúnte tornillo adicional - apretado hacia arriba con cuidado! Bloquear la placa central girando los dos tornillos de fijación ubicados en ambas bridas - uno superior e inferior.







### Paso 3.

Coloque los postes en los tubos en la placa central después de sus números en los esparcidores de fibra de vidrio y los tubos en la placa central. Preste atención a los lugares con los recortes que se insertan en los bloqueos en las tuberías de la placa central. Los polos están marcados con los números y los que tienen los mismos deben ser almacenados juntos. Un conjunto de polos incluye 3 piezas x no.1, 3 piezas x no.2, etc hasta no.6.



